



SASSA BÄUMLER

**Ihre unabhängige
Bürgermeisterkandidatin
für Wörthsee 2026**

**Unterschreiben
Sie jetzt für meine
Kandidatur
bis 19.01.26.**

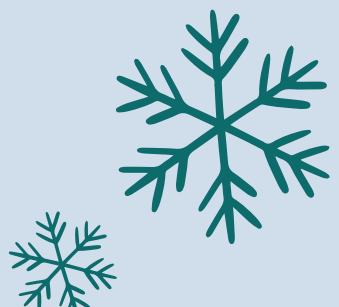
Wörthsee soll eine echte Wahl haben, wer in den kommenden sechs Jahren die Politik in unserer Gemeinde gestalten wird. Mit Ihrer Unterstützung trete ich als unabhängige Bürgermeisterkandidatin für Sie zur Kommunalwahl 2026 an und setze mich so für unsere gemeinsame Belange in Wörthsee ein.

Ich bin 55 Jahre alt, in Wörthsee verwurzelt, Mutter von vier Kindern. Als Juristin und Steuerberaterin sehe ich mich bestens für die Herausforderungen in der kommunalen Politik gerüstet.

Unterstützen Sie mich jetzt mit Ihrer Unterschrift für meine Kandidatur. Die Unterschriftenlisten liegen ab sofort im Rathaus aus.

Ich wünsche Ihnen eine frohe Weihnachtszeit,

Ihre Sassa Bäumler



MEINE KANDIDATUR FÜR WÖRTHSEE OHNE PARTEIHINTERGRUND:

Mein Ziel: Die verschiedenen Interessen einen - als Bürgermeisterin für alle.

Die Umsetzung unserer gemeinsamen Anliegen sollen nicht durch parteipolitische Vorgaben ausgebremst werden. Ich stehe für eine offene Zusammenarbeit mit allen Bürgerinnen und Bürgern, Vereinen, Parteien und Gruppen innerhalb unserer Gemeinde und werde diese im Amt aktiv vorantreiben. So stärken wir die Demokratie in unserer Gemeinde. So entsteht Raum für Lösungen, die breit getragen werden. So sorgen wir gemeinsam für ein gutes Miteinander.

DIESE THEMEN LIEGEN MIR GANZ BESONDERS AM HERZEN:

✓ **Bürgerbeteiligung - Bürgernähe**

Ob jung oder alt. Alle sollen in unserer Gemeinde Gehör finden und teilhaben - an der Gemeinschaft und Entscheidungsfindung.

✓ **Vernünftige Organisation des S-Bahn-Ausbau**

Der S-Bahn-Ausbau wird uns einschränken - hier sind weitsichtige Planung und eine starke Verhandlungsführung mit der DB nötig.

✓ **kommunikationsstarke, digitalisierte Verwaltung**

Ich stehe für verständliche, zeitnahe Entscheidungen und Maßnahmen der Verwaltung und eine Vereinfachung der bürokratischen Abläufe durch mehr Digitalisierung.

✓ **Kluge und weitsichtige Finanzplanung**

Finanzen müssen auf der Einnahmenseite gestärkt (Unterstützung der Gewerbesteuerzahlenden) und auf der Ausgabenseite priorisiert eingesetzt werden.

✓ **Bedarfsgerechte Angebote für Senioren**

Mehr nutzbare Toiletten, ein Theaterbus, ein sinnvolles Mobilitätsangebot - Senioren müssen sich in Wörthsee wohlfühlen können.

✓ **Stärkung der Familien und verbesserte Kinderbetreuung**

Verlässliche Kinderbetreuung, schnelle Realisierung des Anspruchs auf Ganztagsbetreuung in der Grundschule durch Bau eines Horts und attraktivere Spielplätze für Große und Kleine.

✓ **Wohnungsbau und Infrastrukturmaßnahmen**

Bauvorhaben sind am Bedarf unserer Gemeinde auszurichten. Infrastruktur und der damit verbundenen Zuzug müssen aufeinander abgestimmt werden.

✓ **Klimafreundliche See-Gemeinde**

Nachhaltiges Bauen, der weitere Ausbau der erneuerbaren Energien, des Wärmenetzes in Wörthsee und ein gesunder See.

✓ **Verbesserung der Sicherheit aller Verkehrsteilnehmenden**

Langsames Fahren allein reicht nicht aus. Bürgersteige müssen gesenkt, Fahrradwege verbessert werden.

Kontakt:

mail@sassa-baeumler.de

+49 (0) 152 07512650

Instagram: sassabaeumler

www.sassa-baeumler.de

